

# MONDO BARCA

MARKET

**COVER**

**ASTONDOA AX8**

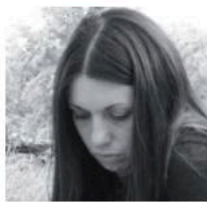
**TEST**

**YAMARIN 67 DC**  
**SPX RIB 32**

ISSN 1594-221X



**VISTA PER VOI GRAND SOLEIL 65 LONG CRUISE | PRIMO PIANO SANTELMO**  
**DESIGNER E PROGETTISTI STUDIO ARNABOLDI**  
**AVVOCATO A BORDO DISEGNO DI LEGGE SUL "MADE IN ITALY"**  
**TECNICA E CONSIGLI LA LAMINAZIONE MANUALE, UNITÀ STORICHE: UNA NUOVA VITA OPERATIVA**  
**PESCA INVERNO DA BOLENTINO | TREND & LIFESTYLE BERLUCCHI**  
**MERCATO NAUTICO LE MIGLIORI OCCASIONI**



# EDITORIALE

**L**a protagonista della copertina di febbraio è l'Astondoa Ax8, un'imbarcazione dalle linee ricercate e moderne, lunga 24,46 metri e con spazi generosi. Gli interni, firmati dallo studio Cristiano Gatto Design, si caratterizzano per le grandi finestre frontali e laterali, che inondano gli ambienti di luce naturale. Siamo andati a Santa Pola, in Spagna, presso la sede del cantiere, per vederla al suo varo e salire a bordo. Inoltre, lo scorso giugno, in occasione dell'Outboard Experience organizzata da Yamaha, siamo arrivati a Port Camargue, in Francia, e abbiamo provato lo Yamarin 67 DC motorizzato con il nuovo fuoribordo da 200 HP di Yamaha. Questo 23 piedi ha soluzioni pratiche e confortevoli ideali per la famiglia, con un utilizzo funzionale degli spazi.

Durante l'ultimo Salone Nautico di Genova, inoltre, abbiamo testato l'SPX RIB 32 con due fuoribordo Mercury Verado V10 da 400 HP l'uno. Questo RIB ha un design sportivo con scafo e tubolari di colore nero a contrasto con la cucina chiara. In soli 9,85 metri il cantiere è riuscito a ricavare ben 4 posti letto.

Votato per la crociera è invece l'ultimo modello di Cantiere del Pardo, in collaborazione con Nauta Design: il Grand Soleil 65 in versione Long Cruise. Come ogni edizione, non manca la rubrica dedicata alla pesca, con Fabio Storelli che ci spiega le attrezzature, le esche e gli errori da evitare durante il bolentino invernale. Cuciniamo insieme al nostro chef in barca, Gianfranco Pascucci, gli spaghetti con buzzonaglia di tonno: non perdetevi la video ricetta con i suoi consigli!

Inoltre, molte le anteprime presentate al boot Düsseldorf, la manifestazione tedesca che si è

conclusa da pochi giorni.

L'Avv. Massimo Fabio entra nel vivo di grandi novità nel settore della nautica: il nuovo Disegno di Legge sul "Made in Italy", che introduce importanti misure di semplificazione, l'istituzione di un fondo per incentivare la nautica da diporto sostenibile, nonché disposizioni per la promozione della nautica da diporto.

Per la rubrica "Primo Piano" abbiamo intervistato Michele Chierici e Marta Ghirardelli, i giovani fondatori di SANTELMO, una start-up nata per realizzare yacht ecosostenibili in lega di alluminio con propulsione fuel cell alimentata a idrogeno green. Proprio quest'anno debutterà la prima navetta di 15 metri di lunghezza.

Considerazioni e approfondimenti interessanti con il Per. Nav. Daniele Motta che, con l'aiuto di Michael Melito, ci fornisce qualche spunto di riflessione sulla possibilità di dare nuova vita alle unità storiche. E poi, l'Ing. Giuseppe Coccia evidenzia quanto nell'industria nautica siano ancora importanti le tecniche di stampaggio artigianale, come la laminazione manuale.

Questo mese il protagonista della rubrica "Designer e Progettisti" è lo Studio Arnaboldi, con oltre cento progetti realizzati.

Per la rubrica "Trend & Lifestyle" il simbolo della spumantistica italiana: Berlucchi. Raccontiamo la storia, la nuova generazione e la produzione con tredici etichette, ripartite in quattro collezioni, alle quali si aggiungono 4 Edizioni Speciali.

Questo mese Mondo Barca Market vi aspetta, oltre che in edicola e su [www.mondobarcamarket.it](http://www.mondobarcamarket.it), alla 50° edizione del NauticSud, in agenda dal 10 al 18 febbraio 2024.

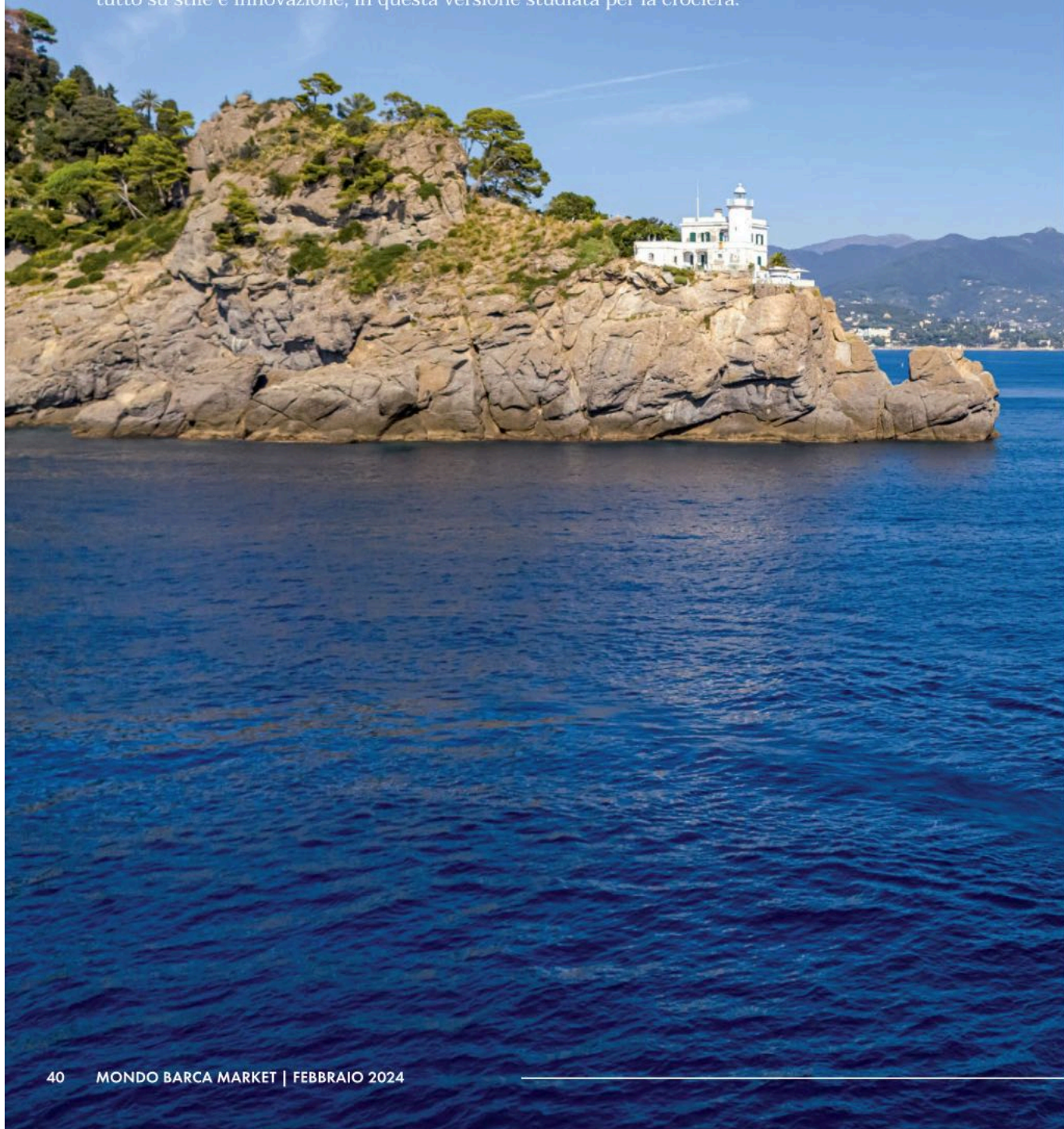
Buona lettura!



# GRAND SOLEIL 65 LC

## TRA PRESTAZIONI E RELAX

L'abbiamo visto debuttare a settembre, nella suggestiva cornice del Cannes Yachting Festival. L'ultimo modello di Cantiere del Pardo punta tutto su stile e innovazione, in questa versione studiata per la crociera.









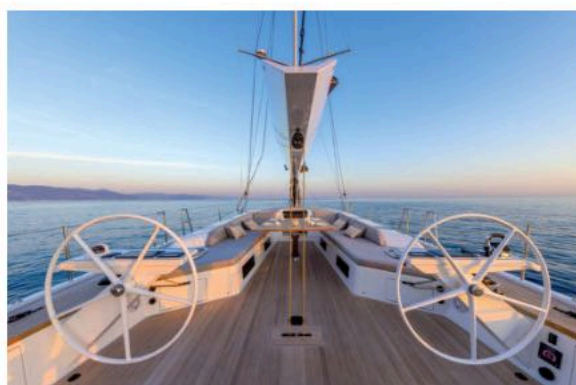


Il team è ormai collaudatissimo. Dal 2020, Grand Soleil si avvale della collaborazione di Matteo Polli per l'architettura navale, Nauta Design per il layout generale e Marco Lostuzzi per le strutture, affiancati dal project manager Franco Corazza – imprenditore e regatante di lunga data – per la produzione dei modelli oltre i 60 piedi. Il Grand Soleil 65, in particolare, rappresenta il secondo esemplare di questo segmento dopo il debutto, avvenuto nel 2021, del Grand Soleil 72.

Come di consueto per il cantiere forlivese, l'imbarcazione nasce in due diverse versioni: Long Cruise, per la crociera, e Performance, per la regata. Se la prima ha debuttato a settembre, in occasione del Cannes Yachting Festival, per la seconda però bisogna ancora aspettare: Grand Soleil per ora ha divulgato solo alcuni rendering. Certo è che le linee d'acqua sono le stesse. Le performance, infatti, non sono state trascurate neanche nell'allestimento Long Cruise: alla vocazione da crociera

L'albero è in posizione arretrata per massimizzare la dimensione del triangolo di prua. La distribuzione delle superfici delle vele garantisce un'eccellente efficienza aerodinamica pur mantenendo il baricentro relativamente basso, riducendo così lo sbandamento.

Il piano velico può essere terzarolato mantenendo l'equilibrio ottimale rispetto allo scafo e alle appendici, così da poter affrontare ogni condizione meteomarina.





questo modello abbina uno scafo veloce e ottimizzato per alte prestazioni. “La carena è progettata per regalare grandi prestazioni in ogni condizione di dislocamento, sia che la barca venga alleggerita per la regata o sia a pieno carico in crociera”, spiega Matteo Polli. D'altra parte, va segnalato che l'architettura navale non è del tutto inedita: replica in dimensioni minori alcune caratteristiche del Grand Soleil 72, ma al tempo stesso introduce alcune novità. “La forma dello scafo, per esempio, mantiene la V pronunciata a prua e la stessa superficie bagna-

ta ridotta del Grand Soleil 72 per assicurare una minore resistenza, una maggiore stabilità dinamica a barca sbandata e prestazioni migliori con venti leggeri”, prosegue Polli. “Tuttavia, la geometria complessiva è stata totalmente rivisitata per garantire una distribuzione equilibrata dei pesi indipendentemente dai diversi layout interni”.

Lo scafo è stato realizzato con infusione di resina vinilestere in fibra di vetro biassiale e tessuti di carbonio unidirezionali, così da ricavare una struttura leggera, rigida e robusta. Le strutture lon-

gitudinali e trasversali, così come le aree portanti dello scafo, sono laminate in vetroresina e irrigidite con rinforzi in carbonio unidirezionale. Anche nella scelta di materiali e processi costruttivi, Grand Soleil ha ribadito la propria attenzione all'ecosostenibilità: il teak, ad esempio, proviene da una filiera sostenibile, il vetro è laminato per ottenere un migliore isolamento, la laminazione in composito utilizza lino e resine ecologiche, le vernici sono a base d'acqua, mentre i pannelli solari forniscono energia da fonti rinnovabili.







Oltre che green, la new entry di Cantiere del Pardo è anche facile da condurre: grazie anche al fiocco autovirante, installato di serie, questo modello può essere portato da una coppia, senza bisogno di ulteriori membri d'equipaggio. Per le appendici, il cantiere ha scelto il timone a pala singola, che offre il miglior compromesso tra manovrabilità e prestazioni, e la chiglia a T rovesciata, che assicura stabilità ed efficienza idrodinamica con un peso limitato. Tre le opzioni previste per il pescaggio: standard (3,5 metri), ridotto (3 metri) e telescopico.

Nella progettazione del layout di coperta e sottocoperta, Cantiere del Pardo e Nauta Design hanno operato con l'obiettivo di massimizzare gli spazi disponibili. In coperta, il senso di libertà è esaltato dall'assenza di "gradini", che assicura anche maggiore sicurezza negli spostamenti a bordo. "Il disegno della coperta del 65 LC non presenta alcun dislivello, garantendo sicurezza e agilità a bordo, sia in navigazione che all'ancora", racconta Massimo Gino di Nauta Design. "In navigazione, la sicurezza è garantita da paramare di altezza corretta, mentre la tuga pronunciata dona equilibrio e rende filante il profilo dell'imbarcazione. Il family feeling, tipico della gamma Grand Soleil, è facilmente riconoscibile nella

tuga che sembra galleggiare sospesa al di sopra dei paramare in teak che riparano il pozzetto di manovra". La tuga, in particolare, è uno dei tratti distintivi della versione Long Cruise: in questo caso, infatti, è rialzata e ampliata, ed è impreziosita da una finestratura che offre una vista a 270°, proprio come sul modello da 72 piedi.

Gli ambienti sottocoperta sono ideali per navigazioni a lungo raggio: confortevoli e spaziosi, combinano eleganza e funzionalità. Il salone, posto a centro barca, ospita un'area relax e una zona pranzo, che insieme alla cucina creano un grande open space. Le tre cabine, tutte dotate di bagno privato, si distinguono per i volumi generosi: l'armatoriale, all'estrema prua, offre un grande letto matrimoniale e ampi vani di stivaggio; mentre le due cabine di poppa, una doppia e una con letti singoli, risultano entrambe ariose per l'assenza del vano tecnico solitamente posizionato tra loro. La sala macchine, infatti, in questo allestimento si trova al di sotto della dinette, mentre nella versione Performance rispetta la tradizionale collocazione dietro i motori. L'armatore potrà così vivere la propria avventura tra comfort, sicurezza e autonomia, nel massimo rispetto dell'habitat marino.



## SCHEDA TECNICA

Lunghezza scafo	20,10 m
Lunghezza f.t.	21,60 m
Larghezza massima	5,95 m
Dislocamento	27,5 t
Zavorra	7,2 t
Pescaggio standard	3,50 m
Capacità serbatoio acqua	840 l
Capacità serbatoio carburante	825 l
Motorizzazione	170 HP
Superficie velica	278 m <sup>2</sup>
Progetto	Matteo Polli/Cantiere del Pardo
Design interno ed esterno	Nauta Design
Architettura navale	Matteo Polli

### CANTIERE DEL PARDO S.P.A.

Via F.lli Lumière, 34  
47122 Forlì (FC)  
Tel. +39 0543 782404  
www.cantieredelpardo.com  
info@cantieredelpardo.com